

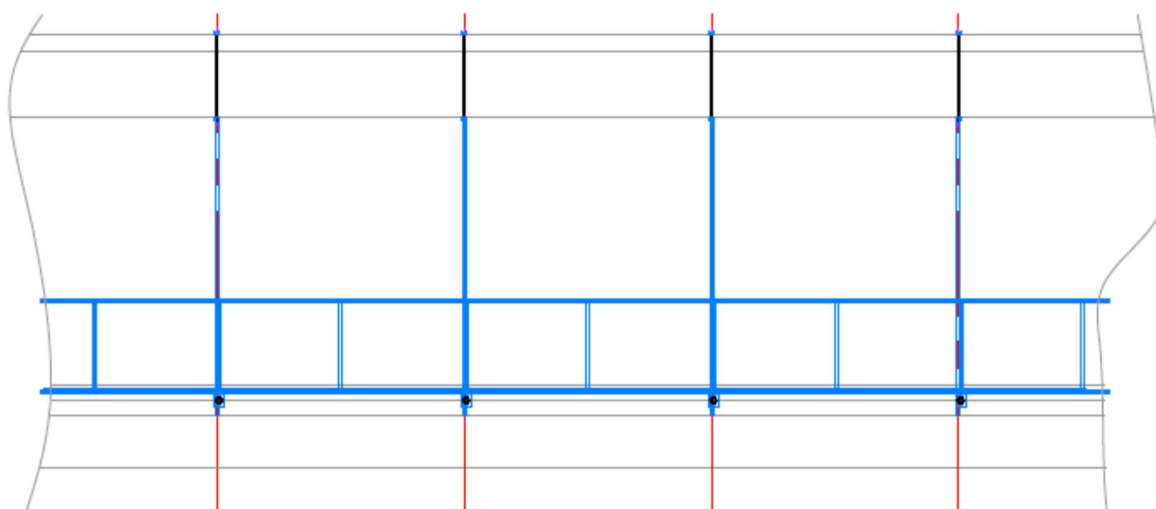
Makro Liberec

Obsahem tohoto dokumentu je návrh konstrukce lávky pro vedení kabelů a servis VZT, dále je navržen roznášecí rošt pro instalaci jednotek VZT na střeše a na zemi. Dokument je vypracován na základě objednávky firmy Coldspot s.r.o.

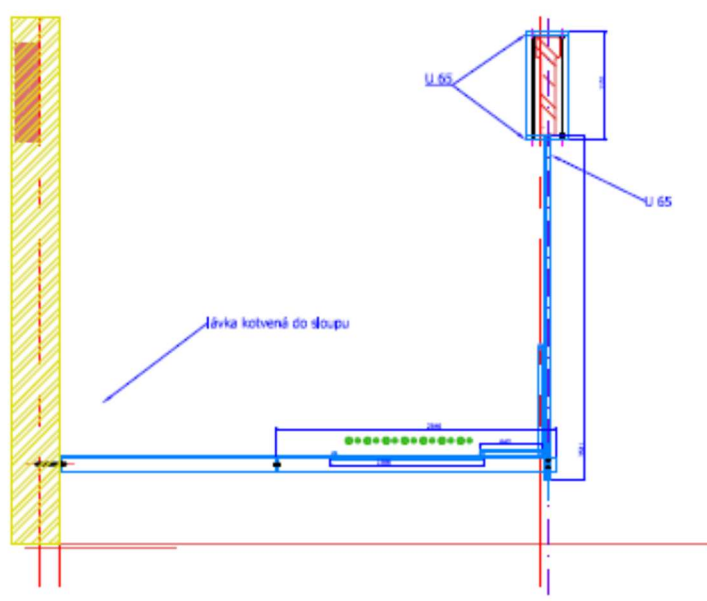
Podklady :

- Návštěva objektu 10/2023
- Výtah z projektové dokumentace, Makro Liberec
- Náskres navržených konstrukcí 11/2023

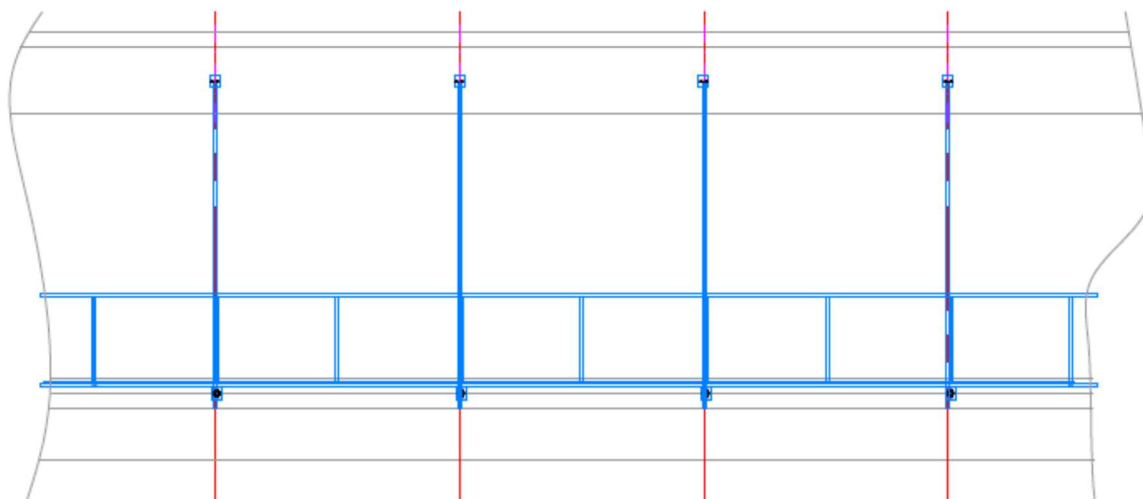
Konstrukce lávky :



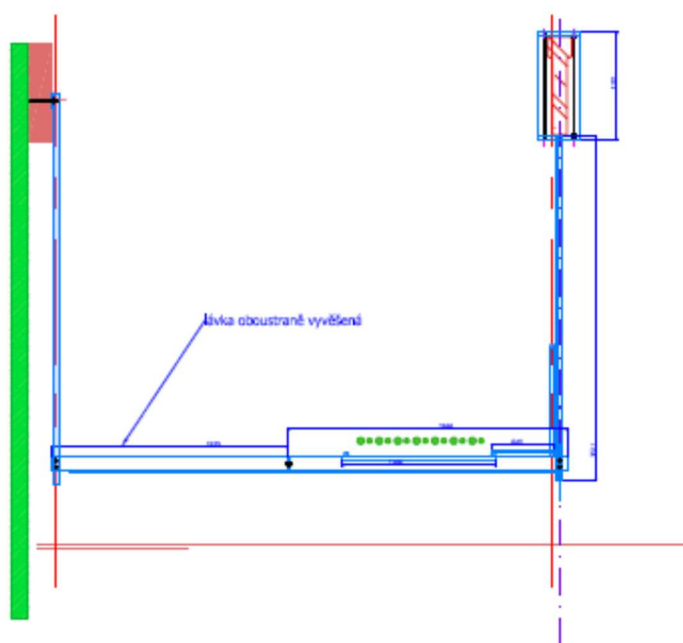
Půdorys budoucí lávky



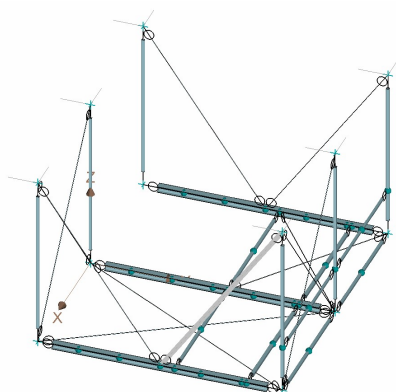
Řez budoucí lávkou



Půdorys budoucí lávky.



Řez budoucí lávkou.



3D model lávky

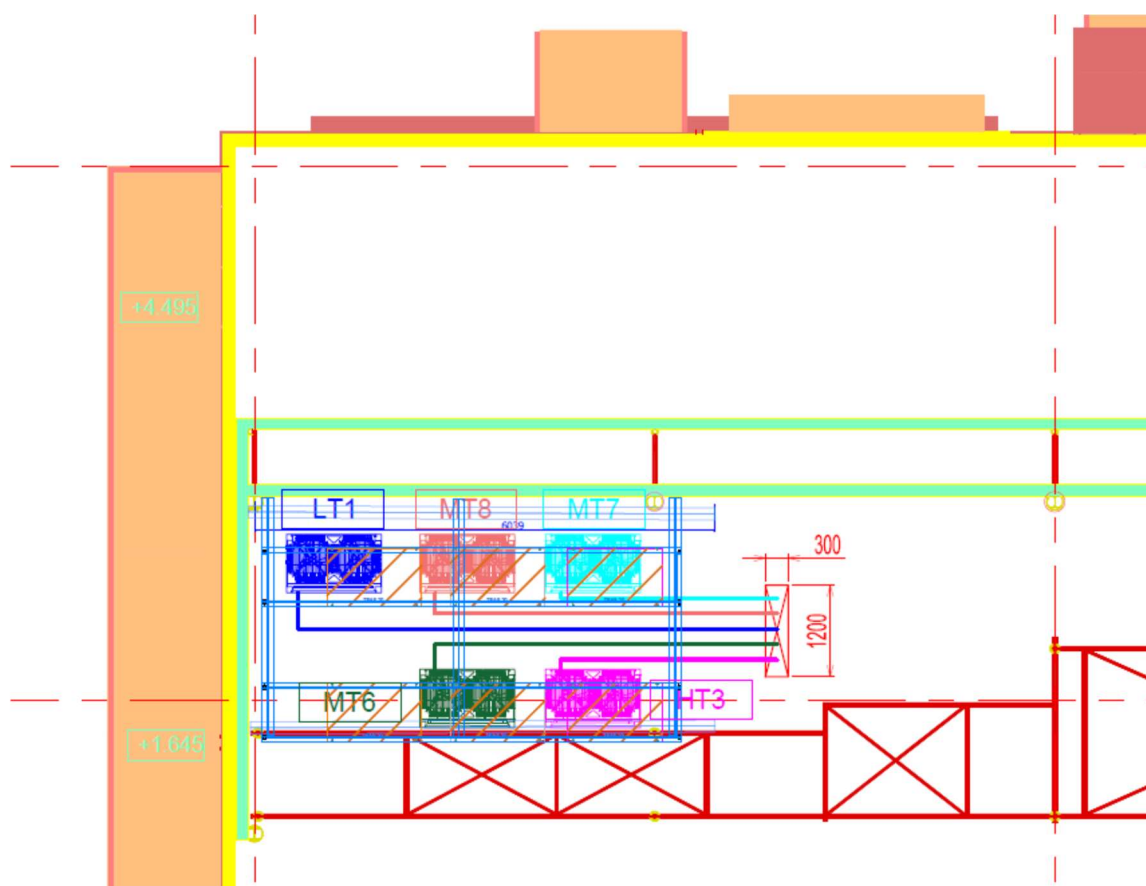
Roznášecí rošt střecha - Konstrukce 1 u protihlukové stěny :



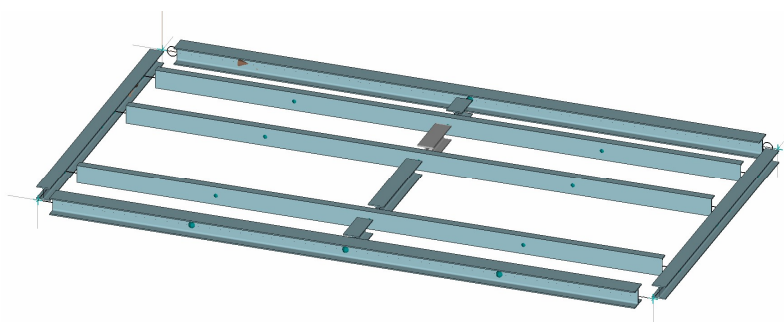
Pohled na konstrukci protihlukové stěny.



Pohled na stávající rošty nad střechou se stávající technologií chlazení, která má být nahrazena novou.



Půdorys nového roštu, který je umístěn místo stávajících konstrukcí.

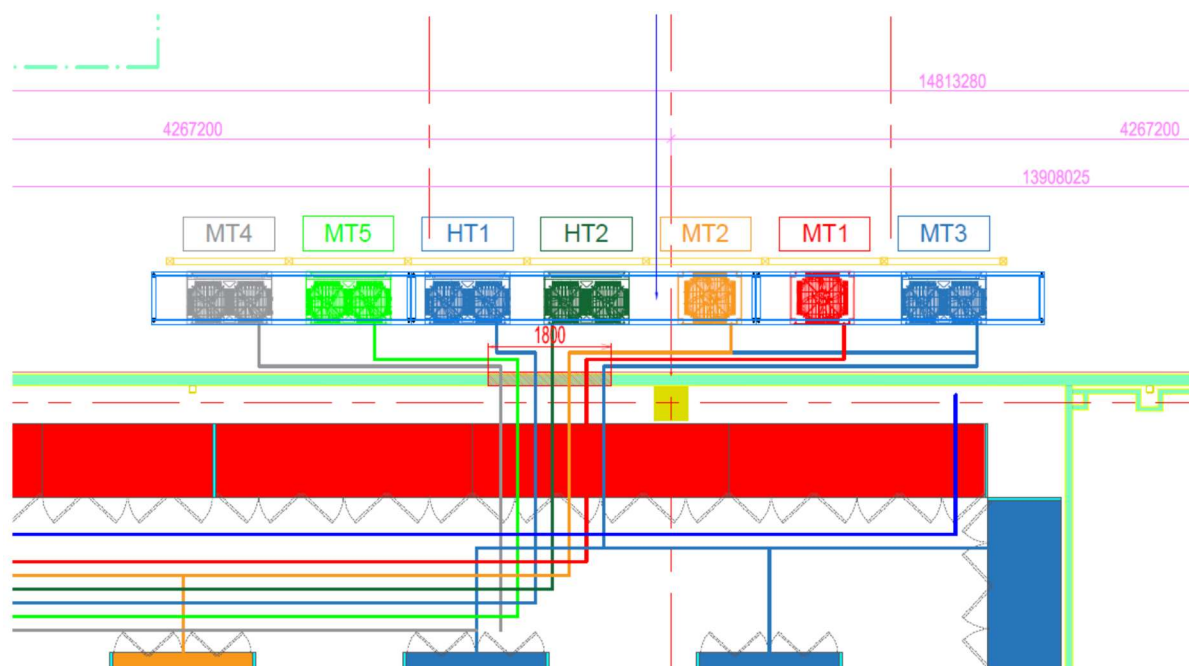


3D model roštu

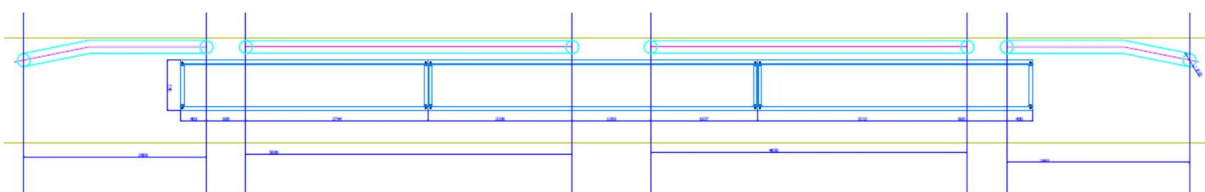
Jednotky VZT na roštu na zemi :



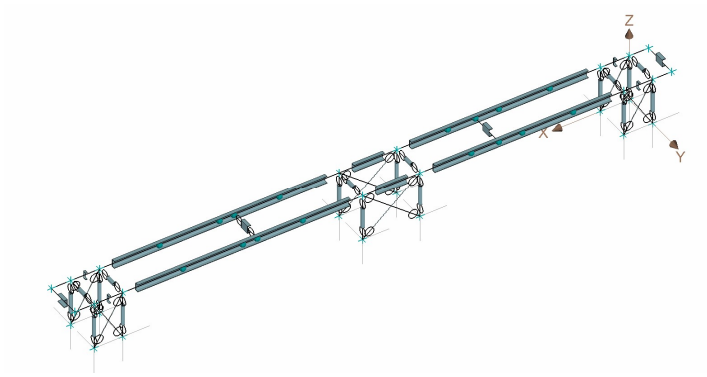
Pohled na vstupní rampu a její ochranu pomocí trubkové zarážky.



Půdorys s navrženým rozmístěním jednotek VZT.



Rozměry ocelového roštu, před kterým je navržena ochranná trubka jako náhrada svodidla proti nákladní dopravě.



3D model